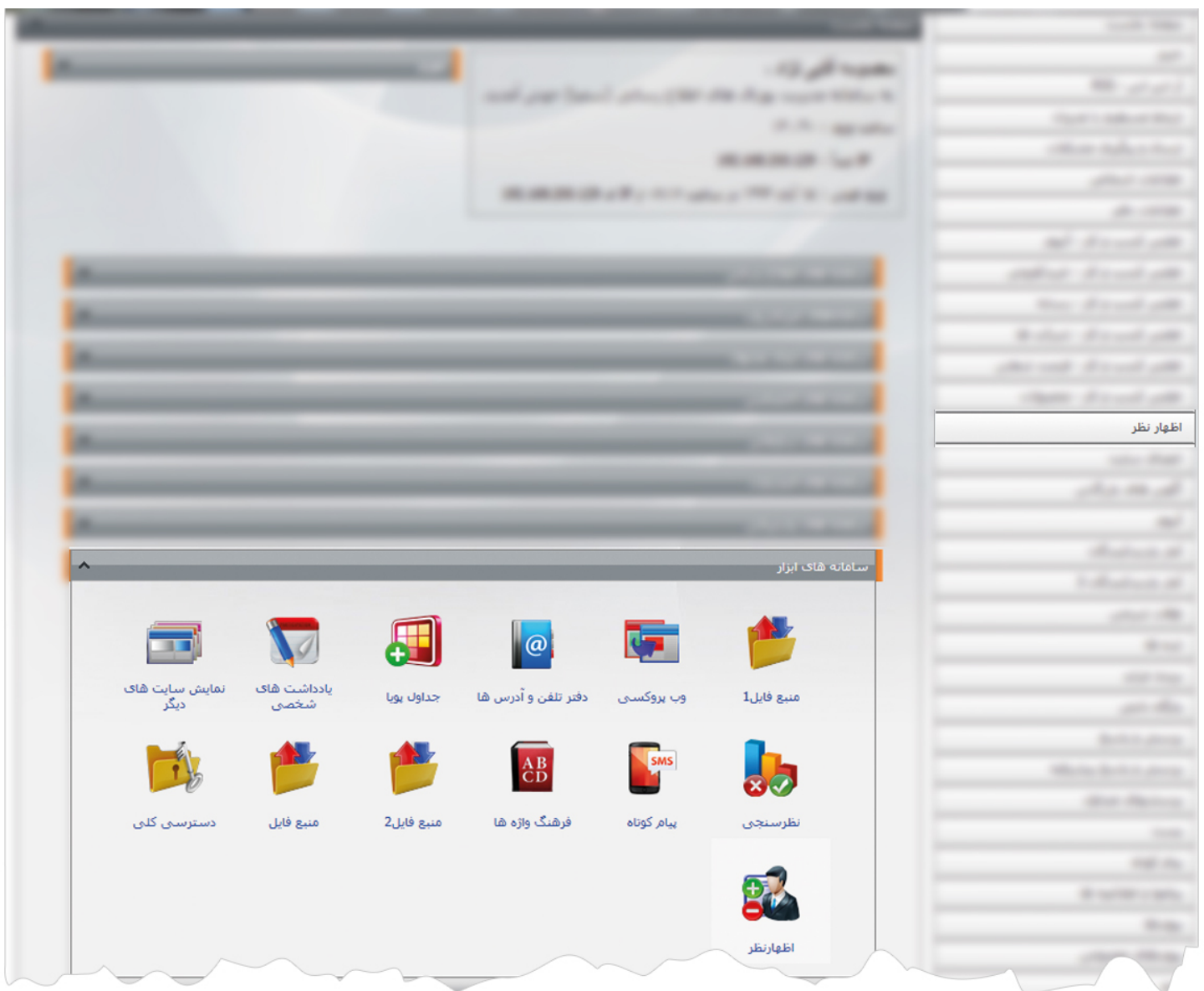


ماژول اظهار نظر

کاربرد: از طریق این ماژول میتوان در برخی از ماژول ها مانند: اخبار ، مقالات ، محصولات و امکان امتیاز دهی و اظهارنظر کاربران پورتال را برای گرفتن نظرات آنها فراهم نمود و نظرات کاربران را در سایت منتشر نمود.

روش استفاده از ماژول اظهار نظر:

میتوان روی شکل مربوط به ماژول اظهار نظر در صفحه نخست سمپا کلیک کرد یا اینکه از منوی سمت راست در سمپا استفاده نمود.



اظهار نظر جدید: از طریق این گزینه کاربر سمپا می تواند از طریق سمپا نظر خود را در رابطه با ماژول ها وارد نماید، اما کاربران سایت از طریق کادری که در سایت قرار داده می شود نظر خود را مطرح می نمایند.

فهرست اظهار نظرها: در این قسمت میتوان فهرست اظهار نظرهای همه ماژول ها را مشاهده یا اظهار نظرها را جستجو کرد و با کلیک بر روی هر نظر، آن را بررسی نموده و برای نمایش در سایت منتشر کرد.

وضعیت	تاریخ ارسال	امتیاز	نام فرستنده	ماژول مرتبط	نظر	کد	<input type="checkbox"/>
	۱۱ آبان ۱۳۹۲ ۰۹:۲۸	امتیاز: 0 تعداد رای مثبت: 0 تعداد رای منفی: 0	سعیده	اخبار	تست	377	<input type="checkbox"/>
	۱۱ آبان ۱۳۹۲ ۰۹:۲۲	امتیاز: 0 تعداد رای مثبت: 0 تعداد رای منفی: 0	سعیده	اخبار	نظر تستی	376	<input type="checkbox"/>

A اظهار نظر جدید: از طریق این گزینه کاربر سمپا می تواند اظهار نظر جدیدی را اضافه نماید.

B حذف اظهار نظر: برای حذف یک اظهار نظر، آن را انتخاب و روی این گزینه کلیک می نمایم.

C شامل: در این قسمت میتوان اظهار نظرها را بر اساس عبارتی از نام فرستنده یا عنوان یک نظر، جستجو کرد.

D ماژول مرتبط: از طریق این گزینه میتوان ماژول مرتبط با اظهار نظر را انتخاب کرد تا بتوان نظرهای مربوط به همان ماژول را مشاهده نمود.

E وضعیت: از طریق این گزینه میتوان وضعیت اظهار نظرها را بر اساس منتشر شده، منتظر انتشار یا منتشر نشده مشاهده نمود.

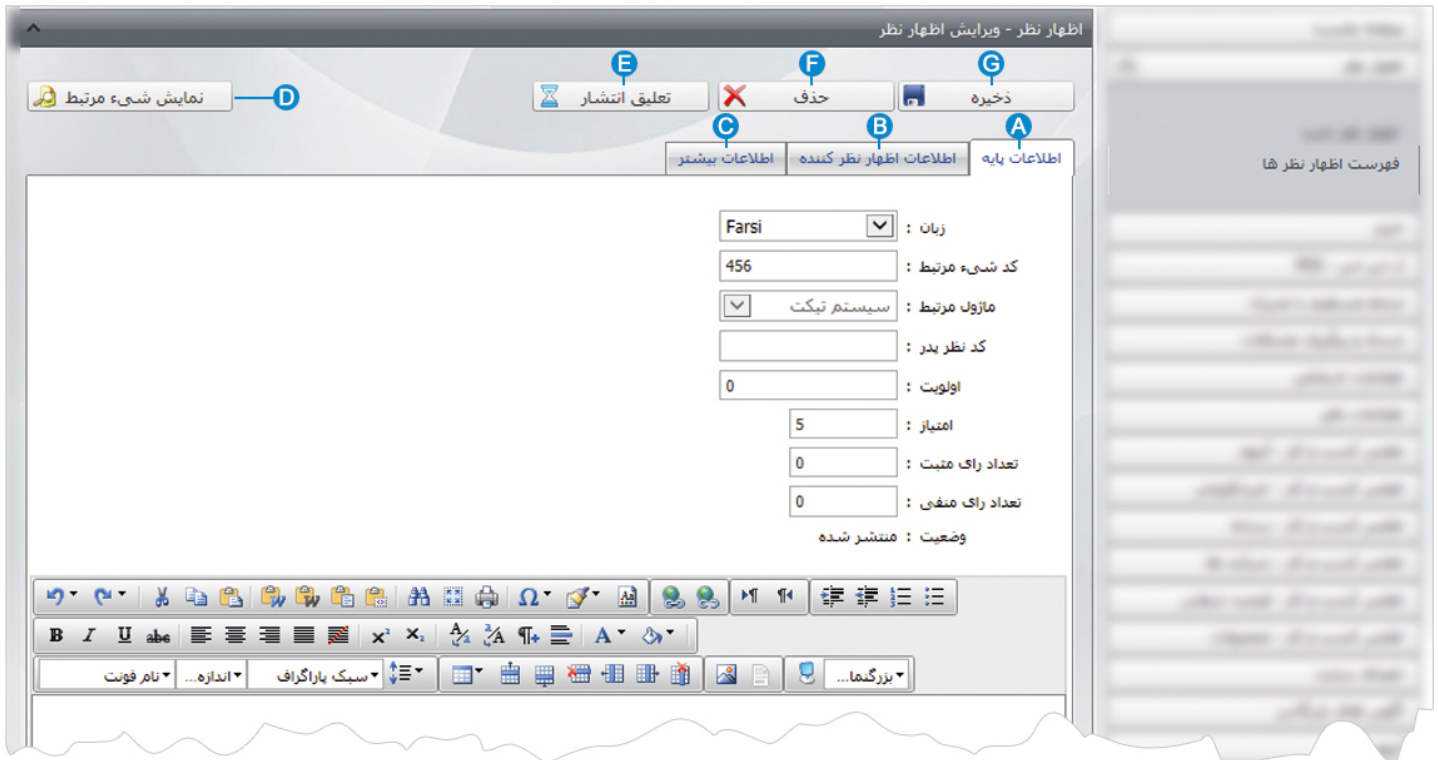
F عضو مرتبط: از طریق این گزینه میتوان کاربری از اعضای سایت را انتخاب کرد و اظهار نظرهای مربوط به آن شخص را مشاهده نمود.

G زبان: در سایتهای چند زبانه، از طریق این گزینه میتوان زبان سایت را برای مشاهده اظهار نظرهای مربوط به آن زبان انتخاب نمود.

H پاسخ های کاربران به این نظر: از طریق این گزینه میتوان پاسخ هایی را که سایر کاربران به یک اظهار نظر داده اند، مشاهده نمود.

I نمایش شیء مرتبط: با انتخاب این گزینه در هر اظهار نظر میتوان صفحه ای از سایت را که به آن نظر داده شده است، مشاهده نمود.

با کلیک روی کد یا عنوان یک نظر میتوان مشخصات اظهار نظر را مشاهده نمود و آن را برای نمایش در سایت منتشر یا معلق کرد.



A اطلاعات پایه: از طریق این گزینه کاربر سمپا می تواند اظهار نظر مربوطه را مشاهده نموده و آن را برای نمایش در سایت منتشر کند.

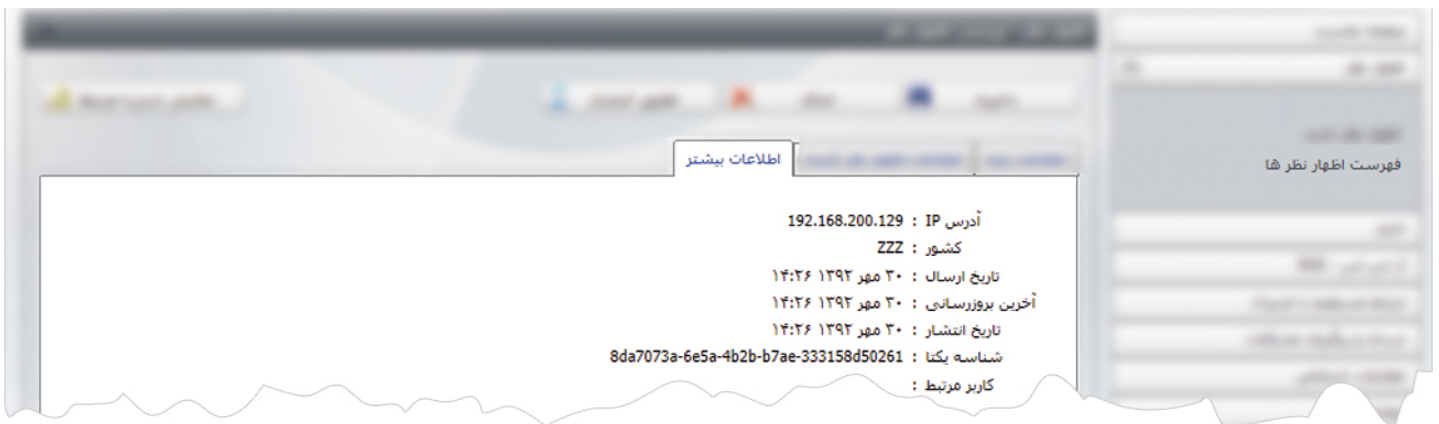
- **زبان:** در سایتهای چند زبانه، از طریق این گزینه میتوان زبان سایت را برای ایجاد یا مشاهده اظهار نظرهای آن زبان انتخاب نمود.
- **کد شیء مرتبط:** در این قسمت کد مربوط به مطلبی که در مورد آن نظر داده شده، مشخص می شود. مانند کد مربوط به یک خبر
- **ماژول مرتبط:** در این قسمت ماژول مربوط به مطلبی که در مورد آن نظر داده شده، مشخص می شود. مانند ماژول اخبار
- **کد نظر پدر:** در این قسمت کد نظر کاربری از سایت که سایر کاربران در رابطه با آن اظهار نظر کرده اند، ثبت می شود.
- **اولویت:** در این قسمت میتوان اولویت نمایش نظرها را بر اساس عدد در سایت مشخص نمود.
- **امتیاز:** در این قسمت امتیازی که کاربر سایت به یک مطلب داده است، مشخص می شود که از شماره 1 تا 5 می باشد.
- **تعداد رای مثبت:** در این قسمت تعداد آراء مثبتی که کاربران سایت به یک مطلب داده اند، مشخص می شود.
- **تعداد رای منفی:** در این قسمت تعداد آراء منفی که کاربران سایت به یک مطلب داده اند، مشخص می شود.
- **وضعیت:** در این قسمت وضعیت اظهار نظر بر اساس انتشار یا عدم انتشار آن در سایت ثبت می شود.
- **توضیحات:** در این قسمت متن اظهار نظر ارائه شده توسط کاربر سایت، مشاهده می شود.

B اطلاعات اظهار نظر کننده: در این قسمت میتوان اطلاعات مربوط به فرستنده اظهار نظر را مشاهده نمود.



در کادر فوق میتوان نام فرستنده و پست الکترونیکی و تنظیمات مربوط به انتشار اظهار نظر را برای کاربر سایت مشاهده نمود.

C اطلاعات بیشتر: در این قسمت میتوان اطلاعات بیشتری از یک اظهار نظر را مشاهده نمود.



D نمایش شیء مرتبط: با کلیک روی این گزینه میتوان صفحه ای از سایت را که به آن نظر داده شده است، مشاهده نمود. مانند صفحه یک خبر

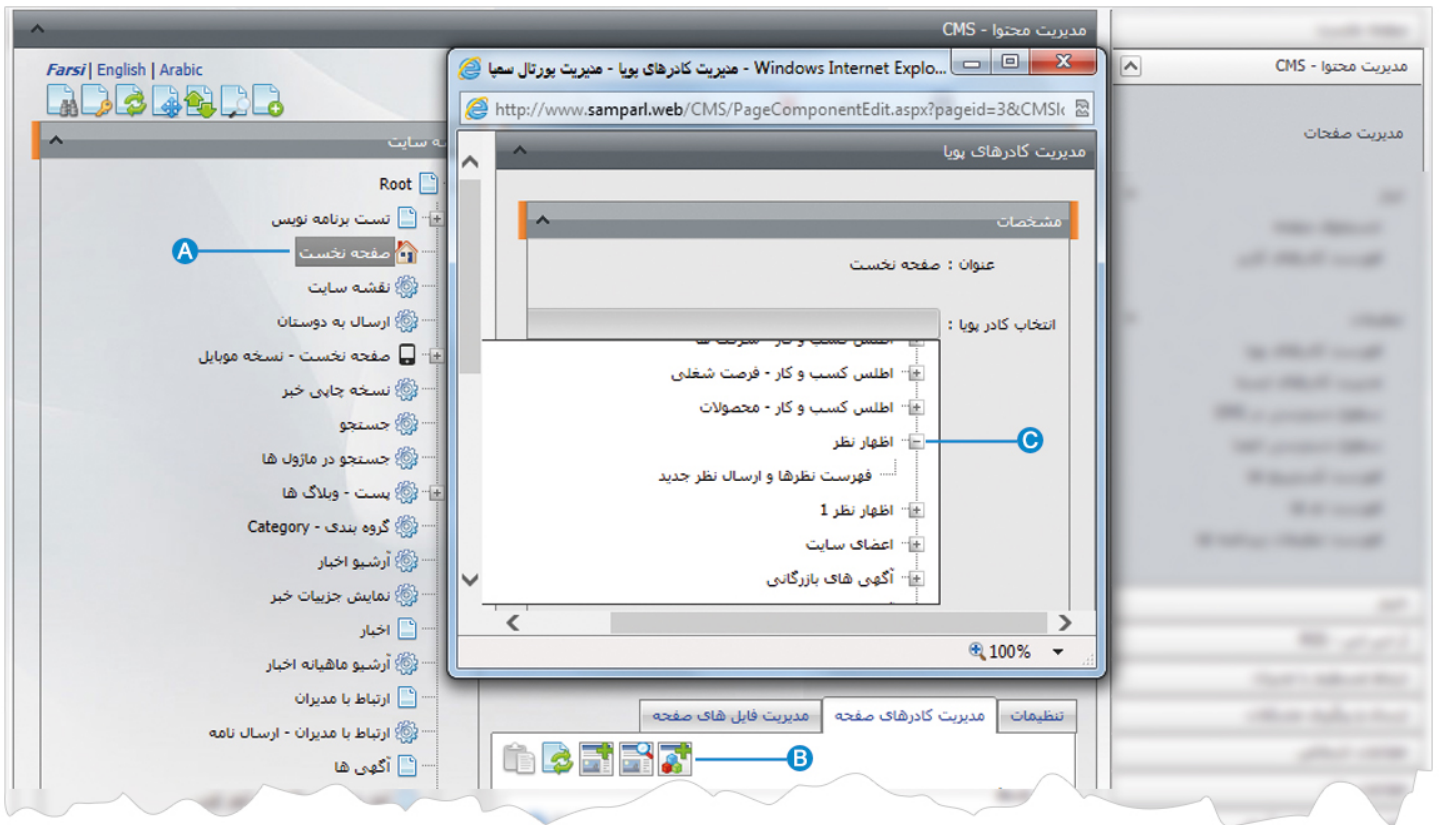
E تعلیق انتشار: از طریق این گزینه میتوان وضعیت اظهار نظری که منتشر شده است را تغییر داد و آن را از حالت انتشار در سایت خارج نمود.

F حذف: از طریق این گزینه میتوان یک اظهار نظر را حذف نمود.


G ذخیره: از طریق این گزینه میتوان تغییرات مربوط به یک اظهار نظر را ذخیره نمود.

چگونگی نمایش کادر اظهار نظر در سایت:

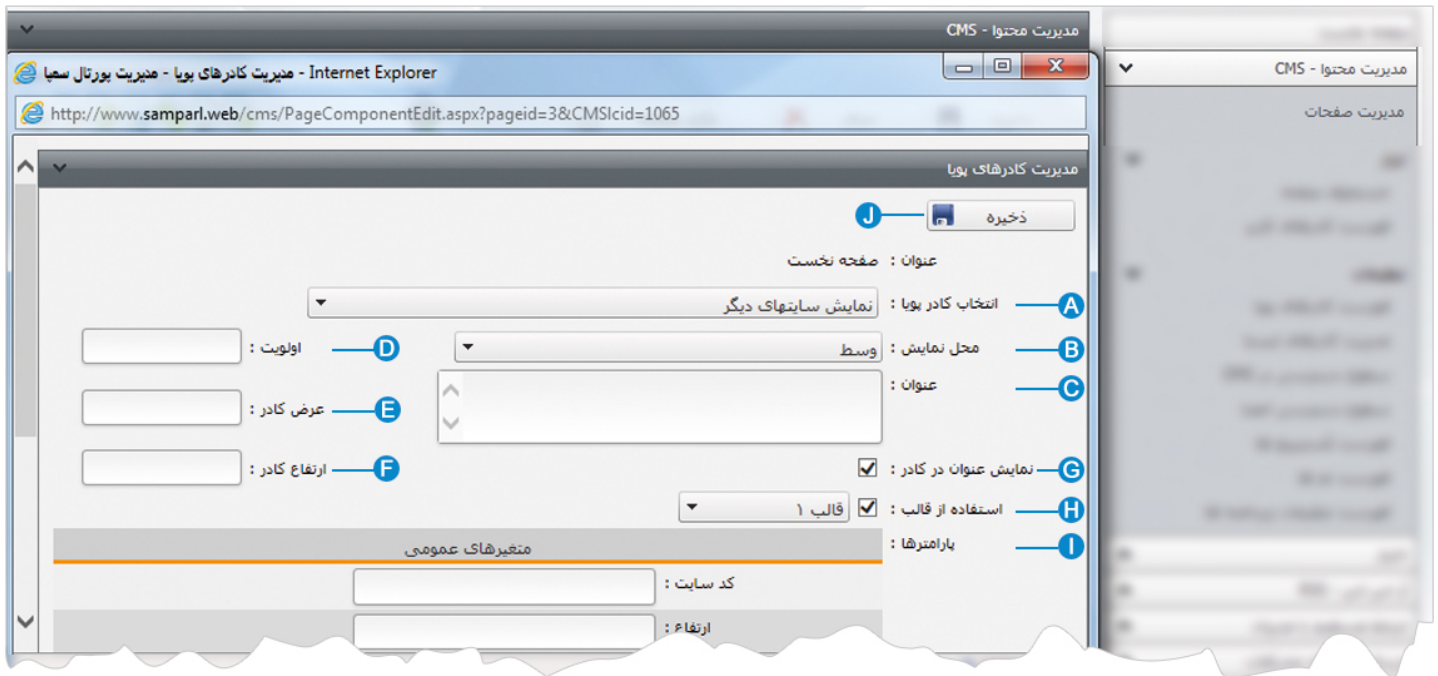
برای نمایش کادر اظهار نظر در سایت ، باید از کادر پویا استفاده نمایم، به همین دلیل در ماژول مدیریت محتوا (CMS) ، گزینه مدیریت صفحات را باز کرده و مراحل زیر را انجام می دهیم:



A صفحه ای را که قبلا ساخته شده و می خواهیم کادر اظهار نظر را در آن نمایش دهیم، انتخاب می کنیم.

B در بخش مدیریت کادرهای صفحه از طریق آیکن  کادر پویا اضافه می کنیم.

C در کادر پویا انواع انتخابها برای نمایش ماژولهای مختلف وجود دارد، چون می خواهیم کادر مربوط به اظهار نظر را در صفحه نمایش دهیم باید از لیست نمایش آن، نوع نمایش "فهرست نظرها و ارسال نظر جدید" را انتخاب نمایم.



A انتخاب کادر پویا: عنوان کادر پویایی که برای نمایش اظهار نظر انتخاب کردیم را نشان می دهد.

B محل نمایش: محل قرارگیری هر کادر را در یک صفحه مشخص می کند. کادرها می توانند در هر قسمتی از سایت قرار بگیرند که با توجه به مسترپیج تعیین شده برای صفحه ، میتوان محل نمایش کادر را مشخص کرد. بعنوان مثال کادری را میتوان در وسط صفحه، سمت راست یا سمت چپ صفحه قرار داد.

C عنوان: عنوانی را برای کادر وارد می کنیم که در بالای کادر قابل نمایش باشد.

D اولویت: در هر صفحه کادرهای زیادی ممکن است قرار داده شود. با توجه به محل نمایش کادرها باید اولویتشان را نیز مشخص کرد تا هر کادری در محل خاص خودش قرار گیرد. اگر اولویت را مشخص نکنیم کادرهایی که محل نمایش یکسان با اولویت داشته باشند، در یک سطر قرار می گیرند و باعث برهم ریختن صفحه می شوند.

E عرض کادر: اگر بخواهیم چند کادر را با محل نمایش یکسان و اولویت یکسان در کنار هم قرار دهیم، مقدار دلخواهی را برای عرض هر کادر در نظر می گیریم.

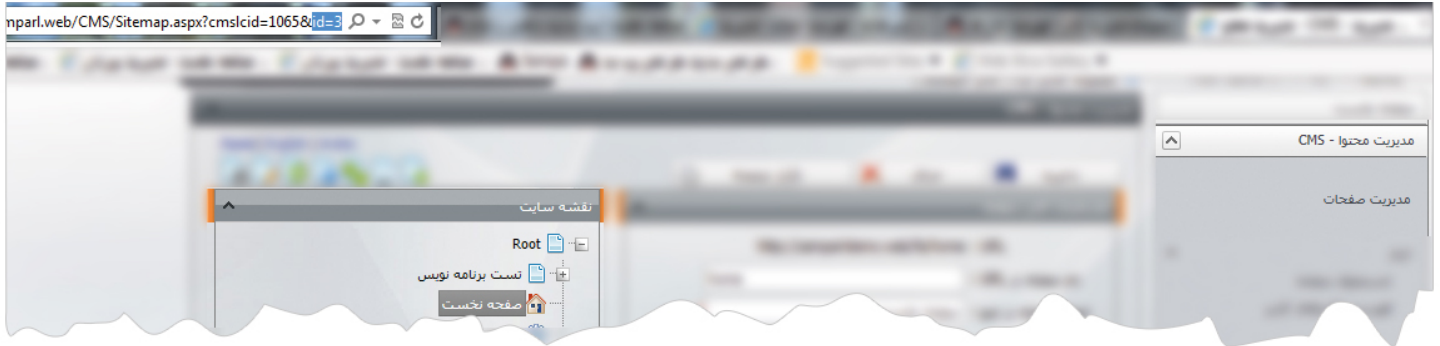
F ارتفاع کادر: اگر بخواهیم چند کادر را با محل نمایش یکسان و اولویت یکسان در کنار هم قرار دهیم، مقدار یکسانی را برای ارتفاع هر کادر در نظر می گیریم که دو کادر هم اندازه باشند.

G نمایش عنوان در کادر: اگر بخواهیم عنوانی را که برای کادر وارد کردیم در سایت قابل نمایش باشد، این گزینه را تیک می زنیم.

H استفاده از قالب: برای هر سایتی با توجه به طراحی گرافیک آن سایت، قالبهای آماده ای وجود دارد که میتوان از آن برای تغییر قالب کادرها استفاده کرد.

I پارامترها- متغیرهای عمومی: در این قسمت میتوان تنظیماتی را برای نحوه نمایش اظهار نظر انجام داد و به موارد زیر نیز توجه کرد:

- **ماجول مرتبط:** ماژولی را که می خواهیم برای صفحه آن اظهار نظر قرار دهیم انتخاب می کنیم. برای بسیاری از ماژول ها ، کادر اظهار نظر را در جزئیات آن قرار می دهیم که این کار توسط شرکت رادکام انجام می گیرد، مانند کادر اظهار نظر برای ماژول محصولات یا اخبار اما در صورتیکه بخواهیم در یک صفحه معمولی این کادر را قرار دهیم باید ماژول " مدیریت محتوا " را انتخاب کنیم.
- **کد شیء مرتبط:** این کد را در سمپا و از طریق مدیریت محتوا- مدیریت صفحات و آدرس صفحه ای که می خواهیم کادر اظهار نظر را در آن قرار دهیم، مشاهده و در این قسمت وارد می کنیم.



ابتدا صفحه ای را که می خواهیم کادر را در آن قرار دهیم انتخاب می کنیم سپس از قسمت آدرس بالای صفحه، عددی که در مقابل کلمه id درج شده است را در این قسمت وارد می کنیم.

- **وضعیت پیش فرض:** از طریق این گزینه وضعیت پیش فرض ارسال اظهار نظر را مشخص می کنیم. در صورتیکه بخواهیم نظرها ابتدا توسط کاربر سمپا بررسی شود و پس از آن در سایت منتشر شود، گزینه " منتظر انتشار " را انتخاب می کنیم.
- **سایر گزینه ها:** از طریق گزینه های دیگر میتوان تنظیمات کادر اظهار نظر را به دلخواه تغییر داد.

ج ذخیره: بعد از تنظیمات کادر پویای اظهار نظر، از طریق این گزینه تغییرات را ذخیره می کنیم.

نمایش کادر در سایت:

پس از قرار دادن کادر پویا، در صفحه سایت که کادر را در آن گذاشته ایم Refresh می کنیم یا کلید F5 را فشار می دهیم تا تغییرات و چگونگی نمایش کادر را مشاهده نماییم.

